



SÍNTOMAS DE ALARMA EN LAS DEMENCIAS



Desorientación en el tiempo y en el espacio



Problemas con el vocabulario, tanto en el lenguaje oral como escrito



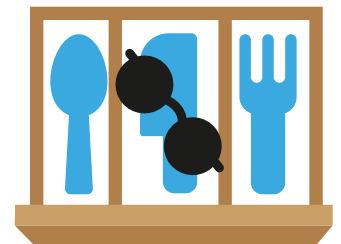
Dificultad para resolver problemas del día a día



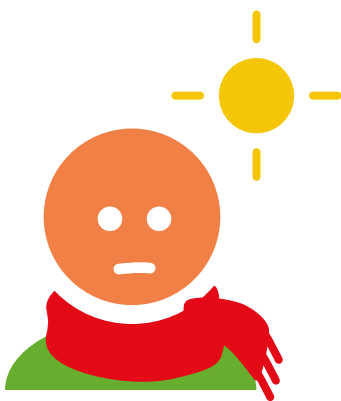
Dificultad para percibir y comprender imágenes visuales



Pérdidas de memoria que dificultan la vida cotidiana y las rutinas



Dejar objetos fuera de su lugar



Disminución del buen juicio para la toma de decisiones



Cambios de humor y personalidad



Falta de iniciativa en el trabajo y las actividades sociales



Más información:
www.ceafa.es/entornos-amigables



POB. SOLEMENHO OYOS FINES DE INTERES SOCIAL