

LA DESORIENTACIÓN Y LAS DEMENCIAS

CÓMO ACTUAR
CON UNA PERSONA CON DEMENCIA
DESORIENTADA



POR SOLIDARIDAD
OTROS FINES DE INTERÉS SOCIAL



La desorientación es un síntoma psicológico-conductual que aparece desde la **primera fase** de la enfermedad con **desorientación temporal** (día, mes del año) **y espacial** en lugares poco conocidos. **A medida que la enfermedad avanza**, la desorientación temporal y espacial **se agrava** mucho más y la persona se puede perder en entornos más cercanos y conocidos, como su propio barrio. Y **en la fase más grave** de la enfermedad **la desorientación espacial y temporal es total** necesitando apoyo constante de otras personas.

Cómo actuar ante una persona desorientada con demencia



- Acércate a la persona que se muestra desorientada de manera tranquila y relajada.
- Preséntate de forma educada y pregúntale si le puedes ayudar en alguna cosa.
- Es posible que no recuerde dónde vive ni sepa contactar con su familia. Réstale importancia a este hecho para no inquietarlo más. Muéstrale tu apoyo.
- Revisa si lleva algún identificador y/o móvil de contacto.

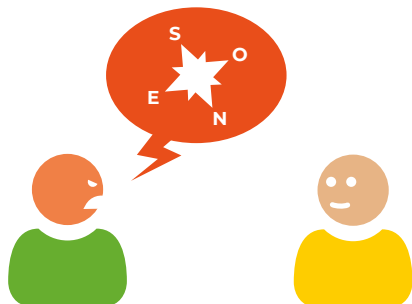


Bla... bla

• Háblale de forma suave y tranquilizadora. Adapta el discurso a la persona desorientada. Si ves que no te entiende utiliza frases más cortas y sencillas.

- Evita la confrontación, discutir no ayudará a resolver el problema. Si ves que no te comprende o que está nervioso, es mejor llamar a la policía para que le ayude.





- En algunas ocasiones, la propia desorientación y nerviosismo puede producir cierta agresividad. Intenta mantener la calma, déjale espacio para desahogarse y distráele cambiando de tema (pregúntale dónde nació, explícale alguna cosa...).

- Avisa al 112, es posible que la familia ya haya interpuesto una denuncia ante las Fuerzas y Cuerpos de Seguridad y sea más sencillo localizar a la familia.



Qué pueden hacer las familias o personas cuidadoras cuando una persona se desorienta

En el caso de que la persona con demencia salga de su residencia habitual y pensemos que puede desorientarse:

- Se recomienda a las familias que ante un diagnóstico de demencia tengan la precaución de anotar los datos personales de la persona en un colgante, pulsera identificativa, etiqueta o utilicen un dispositivo GPS.
- Contacta con el 112 y ellos te redirigirán a la policía correspondiente.
- No esperes 24 horas para realizar la denuncia, ve a la autoridad competente más cercana a tu residencia.
- Facilita una fotografía reciente, descripción detallada y todas las características físicas que le caractericen, la ropa con la que estaba vestido en el momento de la desaparición, el lugar y la hora en la que se produjo la misma, los lugares habituales por los que acostumbra a andar, información relevante sobre la persona en cuanto al diagnóstico, grado de autonomía, medicación que esté tomando y si llevaba tarjetas o móvil.





Más información:
www.ceafa.es/entornos-amigables

ENTORNOS AMIGABLES
Y SOLIDARIOS CON LAS
D E M E N C I A S



**CONFEDERACIÓN
ESPAÑOLA DE
ALZHEIMER**